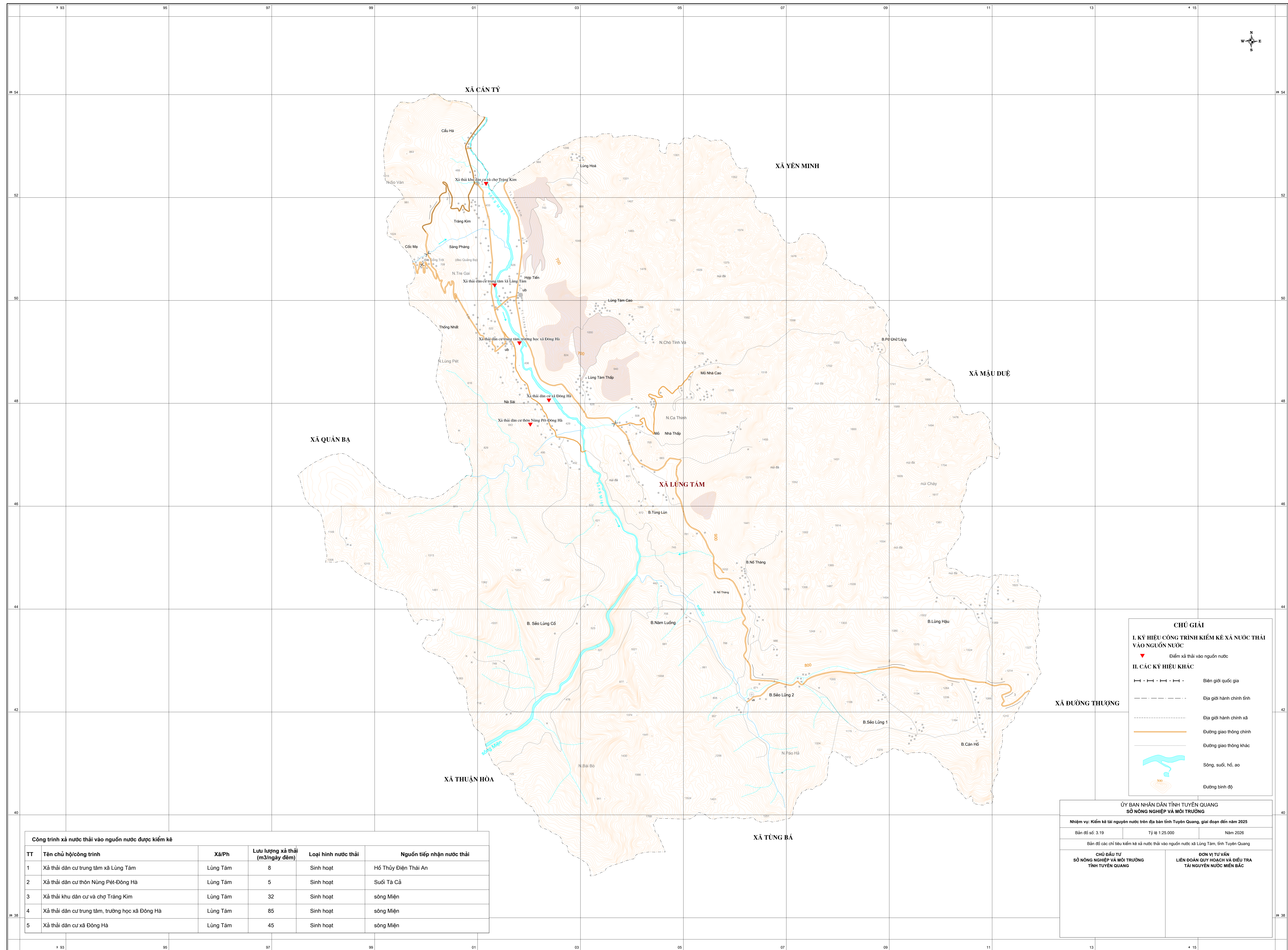


# BẢN ĐỒ CÁC CHỈ TIÊU KIỂM KÊ XẢ NƯỚC THẢI VÀO NGUỒN NƯỚC XÃ LÙNG TÁM - TỈNH TUYÊN QUANG



TỶ LỆ 1:25.000

Tên bản đồ: Bảng 250-nguồn nước và  
700 000 000 000 000 000

**CHÚ GIẢI**

**I. KÝ HIỆU CÔNG TRÌNH KIỂM KÊ XẢ NƯỚC THẢI VÀO NGUỒN NƯỚC**

▼ Điểm xả thải vào nguồn nước

**II. CÁC KÝ HIỆU KHÁC**

- — — — — Biên giới quốc gia
- - - - - Địa giới hành chính tỉnh
- - - - - Địa giới hành chính xã
- — — — — Đường giao thông chính
- — — — — Đường giao thông khác
- Sông, suối, hồ, ao
- — — — — Đường bình độ

**ỦY BAN NHÂN DÂN TỈNH TUYÊN QUANG**  
**SỞ NÔNG NGHIỆP VÀ MÔI TRƯỜNG**

Nhiệm vụ: Kiểm kê tài nguyên nước trên địa bàn tỉnh Tuyên Quang, giai đoạn đến năm 2025

Bản đồ số: 3.19      Tỷ lệ: 1:25.000      Năm: 2026

Bản đồ các chỉ tiêu kiểm kê xả nước thải vào nguồn nước xã Lung Tám, tỉnh Tuyên Quang

<b>CHỦ ĐẦU TƯ</b> SỞ NÔNG NGHIỆP VÀ MÔI TRƯỜNG TỈNH TUYÊN QUANG	<b>ĐƠN VỊ TƯ VẤN</b> LIÊN ĐOÀN QUY HOẠCH VÀ ĐIỀU TRA TÀI NGUYÊN NƯỚC MIỀN BẮC
---	---